



Una corsa non competitiva che ha il colore della natura in autunno, l'odore del nostro lussureggiante parco fluviale ed il sapore dei nostri amatissimi fagioli con le cotiche!

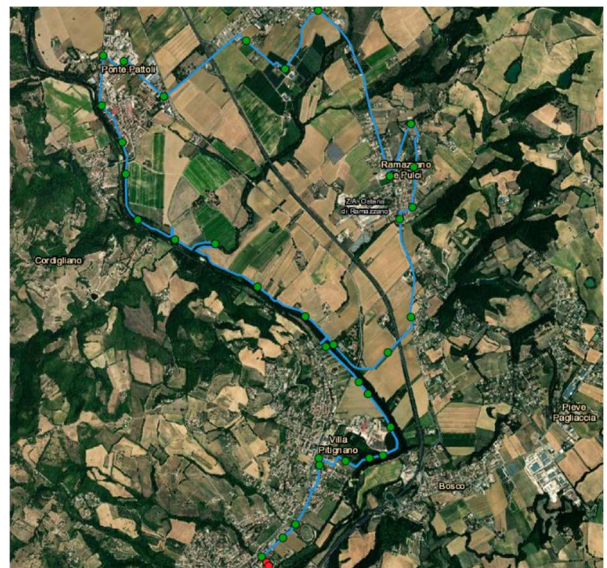
Nel contesto della splendida valle del Tevere, per le strade dei ponti ed il percorso verde adiacente il nostro fiume, allestiremo una manifestazione dai decisi caratteri ambientalistici. Correremo su strada ma anche sui sentieri sterrati, tra gli edifici

storici della vita fluviale del secolo scorso, come il Molino e la Torre della Catasta, il seicentesco Convento di San Clemente (ora sede di un rinomato albergo), fino al nostro pregevole Bosco didattico dove avrà inizio e termine la corsa.

Un'area naturalistico-ambientale di circa 80.000 m<sup>2</sup>, all'interno sono presenti più di 1.000 specie botaniche arboree, arbustive ed erbacee, appartenenti a circa 150 famiglie diverse. Vi sono inoltre due serre dedicate alle piante succulente (piante grasse), una serra dedicata agli agrumi, una grande serra a cupola con piante tropicali e un'altra con piante degli ambienti subtropicali.



Due i percorsi, rispettivamente da 11 e 21 km circa.



L'invito è rivolto non solo agli atleti ma anche alle loro famiglie che potranno passare una piacevole domenica nel rilassante parco fluviale. Al termine della corsa, sarete rifocillati da una succulenta razione di fagioli con le cotiche, accompagnata da bruschetta ed un buon bicchiere di vino.

#### REGOLAMENTO

La manifestazione non avrà carattere competitivo e si svolgerà con qualsiasi condizione climatica. Il ritrovo è fissato per le ore 8:00 presso la Torre del Molino della Catasta (area CVA di Ponte Felcino) a circa 5 km da Perugia. La partenza è fissata per le ore 9:30, mentre l'orario di chiusura della manifestazione coinciderà con l'arrivo al traguardo dell'ultimo partecipante. Funzioneranno punti ristoro, di rifornimento e assistenza medica. L'Associazione organizzatrice declina ogni responsabilità per danni provocati da concorrenti/partecipanti a persone o cose e da ogni incidente che si verifichi ai concorrenti/partecipanti stessi, prima, durante e dopo il raduno. L'intera manifestazione è assicurata.